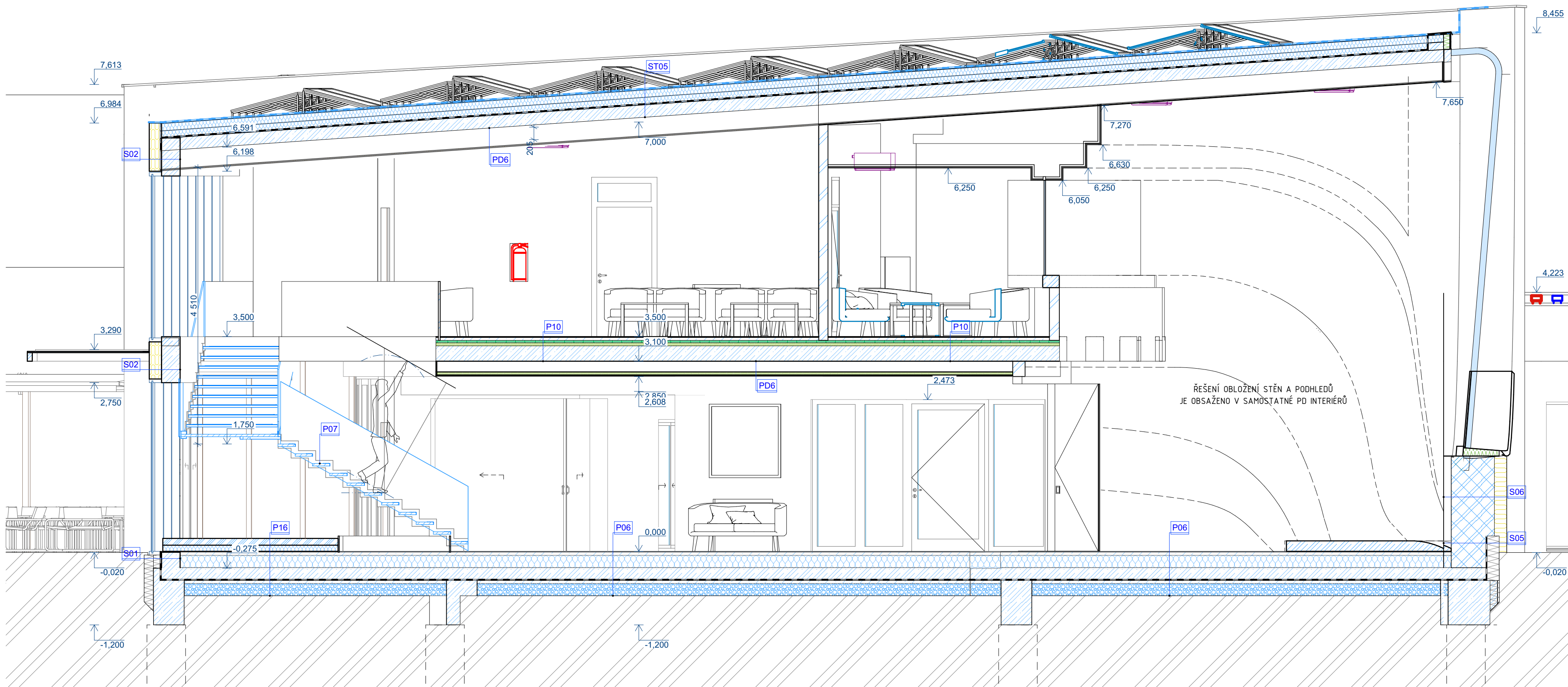
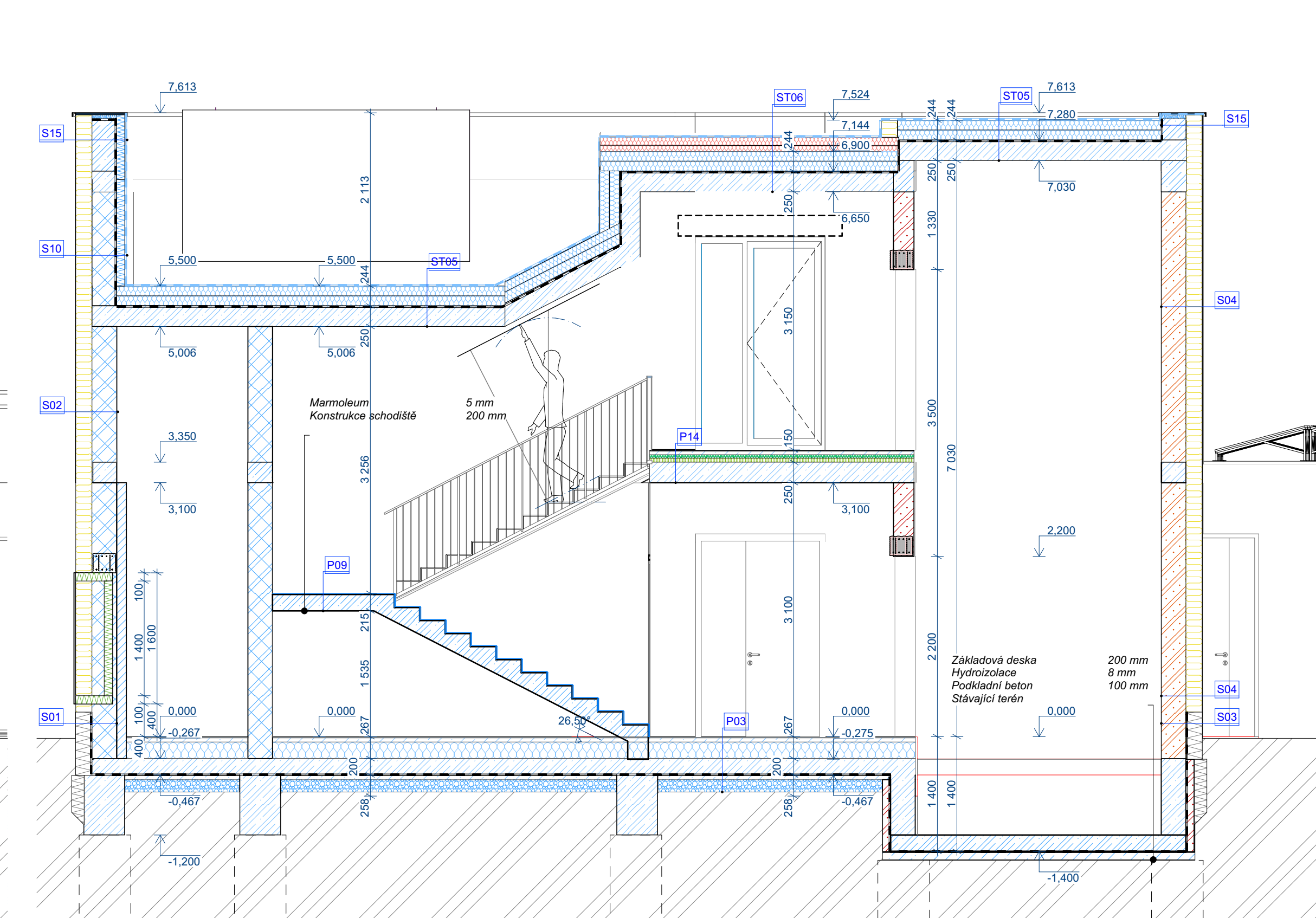


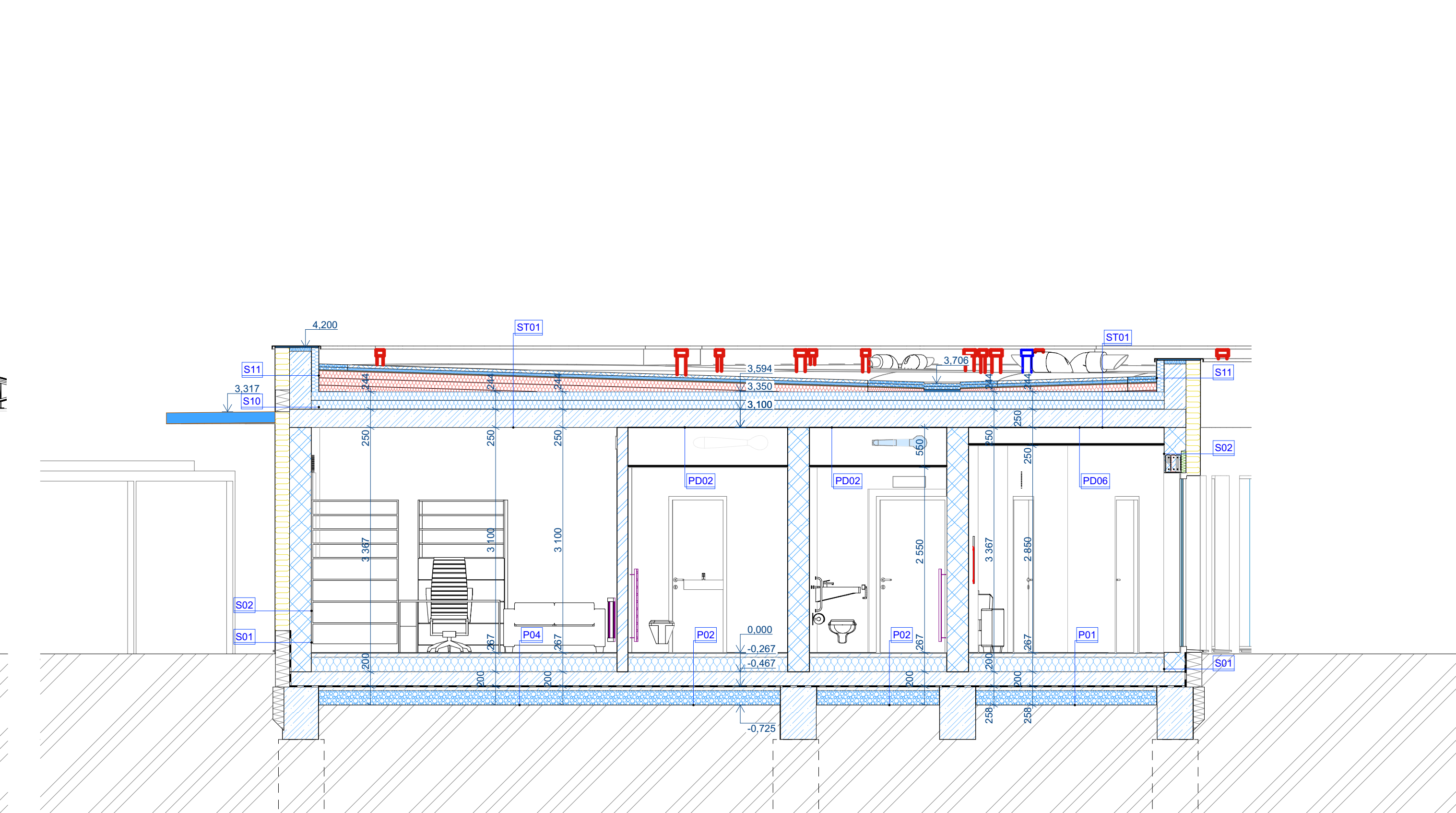
ŘEZ A-A'



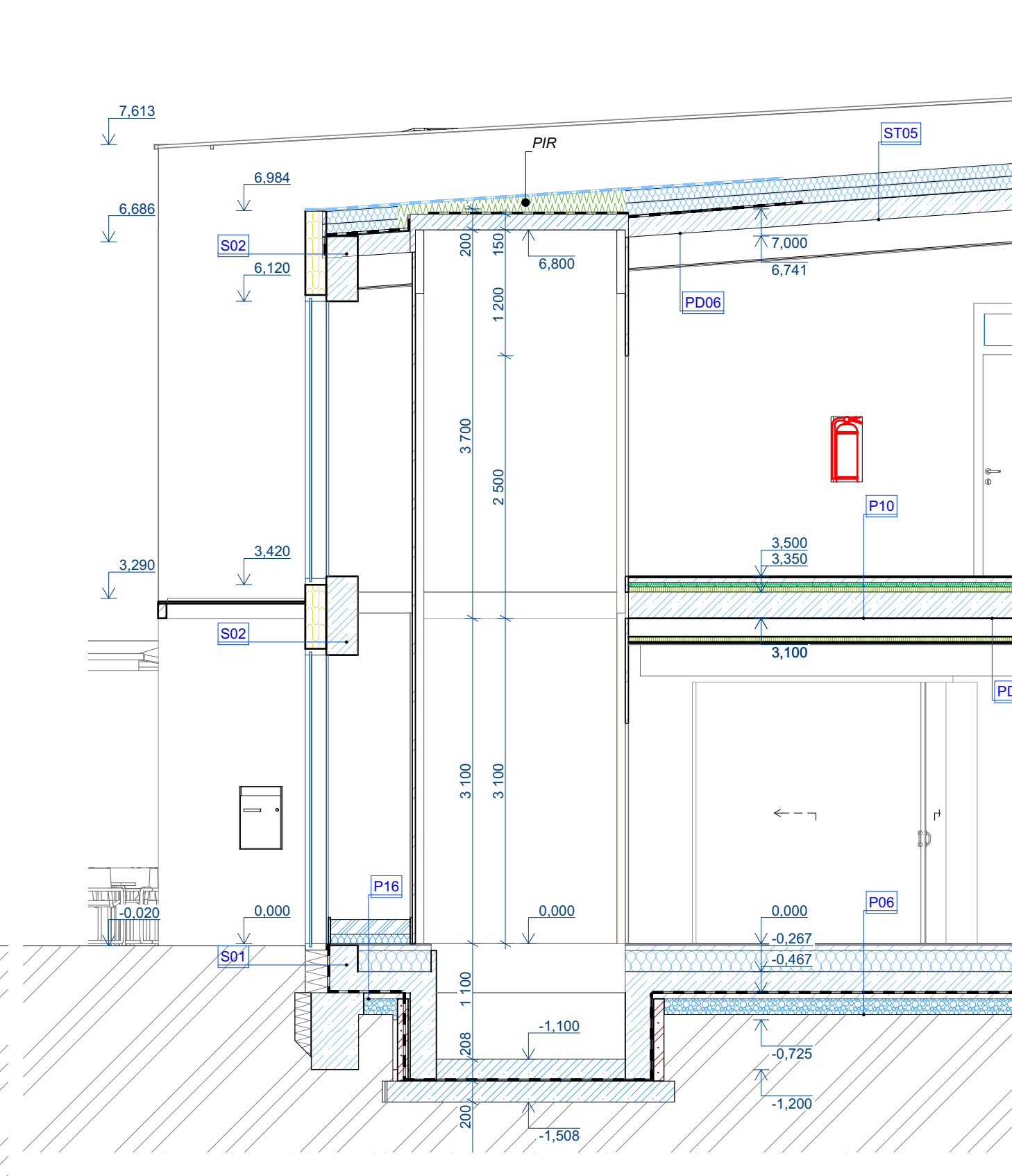
ŘEZ B-B'



ŘEZ C-C'



ŘEZ F-F'



LEGENDA MATERIÁLŮ

- KERAMICKÉ TVÁŘNICE 30 P-D P15, 24,7x30x238, malta MC 5
- KERAMICKÉ TVÁŘNICE 30 P-D P15 AKU, 24,7x30x238, malta MC 5
- KERAMICKÉ TVÁŘNICE 15 nebo 11,5 P-D P15 AKU, 24,7x70 (115)x238, malta MC 5
- KERAMICKÉ TVÁŘNICE 8 nebo 11,5 P-D P10, 45x115x238 na maltu MC 5
- KERAMICKÉ TVÁŘNICE 11,5 P-D P10, 45x115x238 na maltu MC 5
- Tvarovky stropního koberce, prosklené betonem C16/20 s výslovnou redukční výztuží B500
- Instalující plechovina nízká, v. 1200 mm od řezu podlahy - konstrukce z SDR II, 100 mm, 150 mm, včetně roštu
- Instalující plechovina vysoká, výška do stropu nebo 900mm nad S.H. podlahou - konstrukce z SDR II, 100 mm, 150 mm, včetně roštu
- Konstrukce z železobetonu (beton nebo monolit - viz S40)
 - 30 akce II, 150 mm, 200 mm beton C25/30, výztuž B500, krycí 20 mm
 - 30 akce II, 150 mm, 200 mm beton C25/30, výztuž B500, krycí 20 mm
 - 30 akce II, 150 mm, 200 mm beton C25/30, výztuž B500, krycí 20 mm
 - 30 průvlaků II, 300 mm (beton C25/30-XC1, výztuž B500, krycí 20 mm)
 - 30 průvlaků II, 300 mm (beton C25/30-XC1, výztuž B500, krycí 20 mm)
- Konstrukce z praskotného betonu C16/20, posíl. C20/25
- Převážní rošty terén
- Nesprávná zemia, hrušková po vrtulách

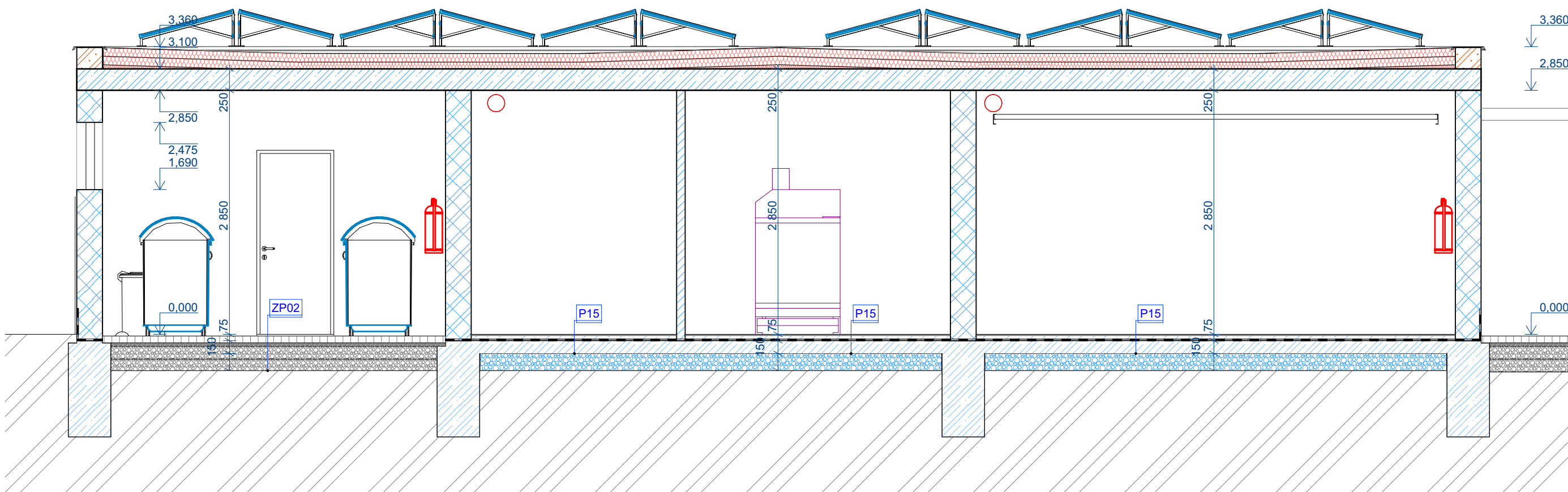
Teplební izolace dle skladby konstrukcí

- FASÁDNÍ POLYSTYREN EPS, MN. 1-0,037 W/mK
- PODLAHOVÝ AUSTICKÝ POLYSTYREN EPS 150, MN. 1-0,037 W/mK
- STŘEŠNÍ, PODLAHOVÝ POLYSTYREN EPS 150, 250, MN. 1-0,037 W/mK
- SPÁDOVÉ KLÍNY POLYSTYREN EPS 150, MN. 1-0,037 W/mK
- POLYSTYREN XPS, MN. 1-0,035 W/mK
- STĚNY - MINERÁLNÍ VŮLA, MN. 1-0,036 W/mK
- PODLAHOVÝ AUSTICKÝ MINERÁLNÍ VŮLA, MN. 1-0,036 W/mK
- TEPELNÁ IZOLACE PIR, MN. 1-0,027 W/mK

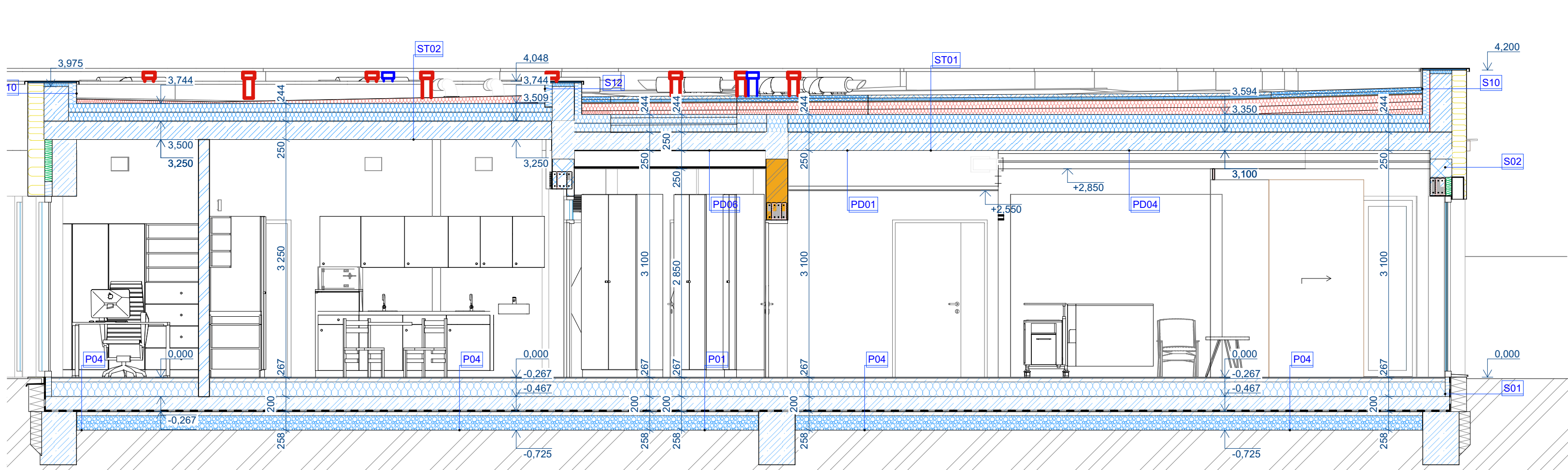
Hydroizolace dle skladby konstrukcí

- Hydroizolace dle skladby konstrukcí
 - ASFALTOVÝ PÁS S85 PODPOVRŮVNÝ SPECIAL MINERAL CELOPLOŠNĚ NATAVENÍ 4 mm
 - ASFALTOVÝ PÁS S85 PODPOVRŮVNÝ SPECIAL, BODOVĚ NATAVENÍ 4 mm

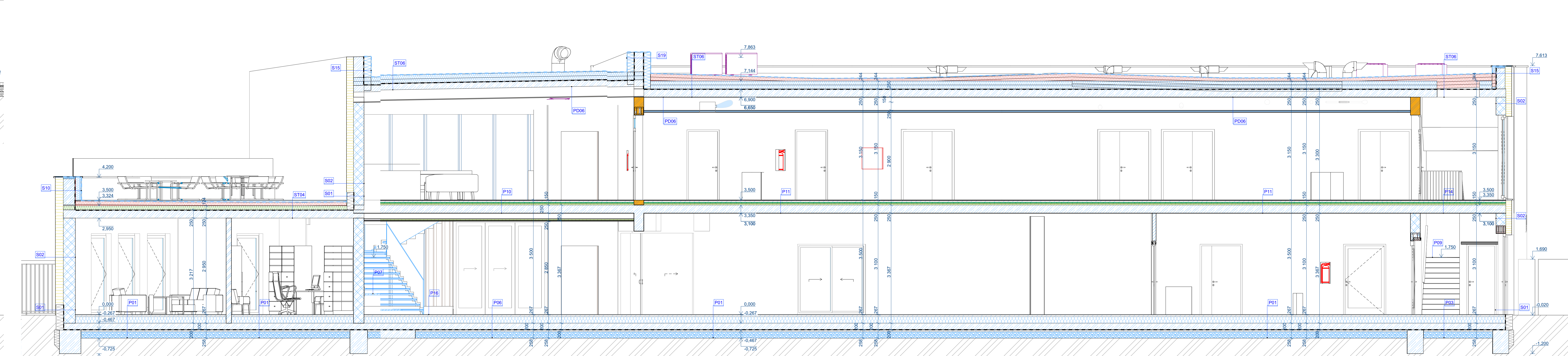
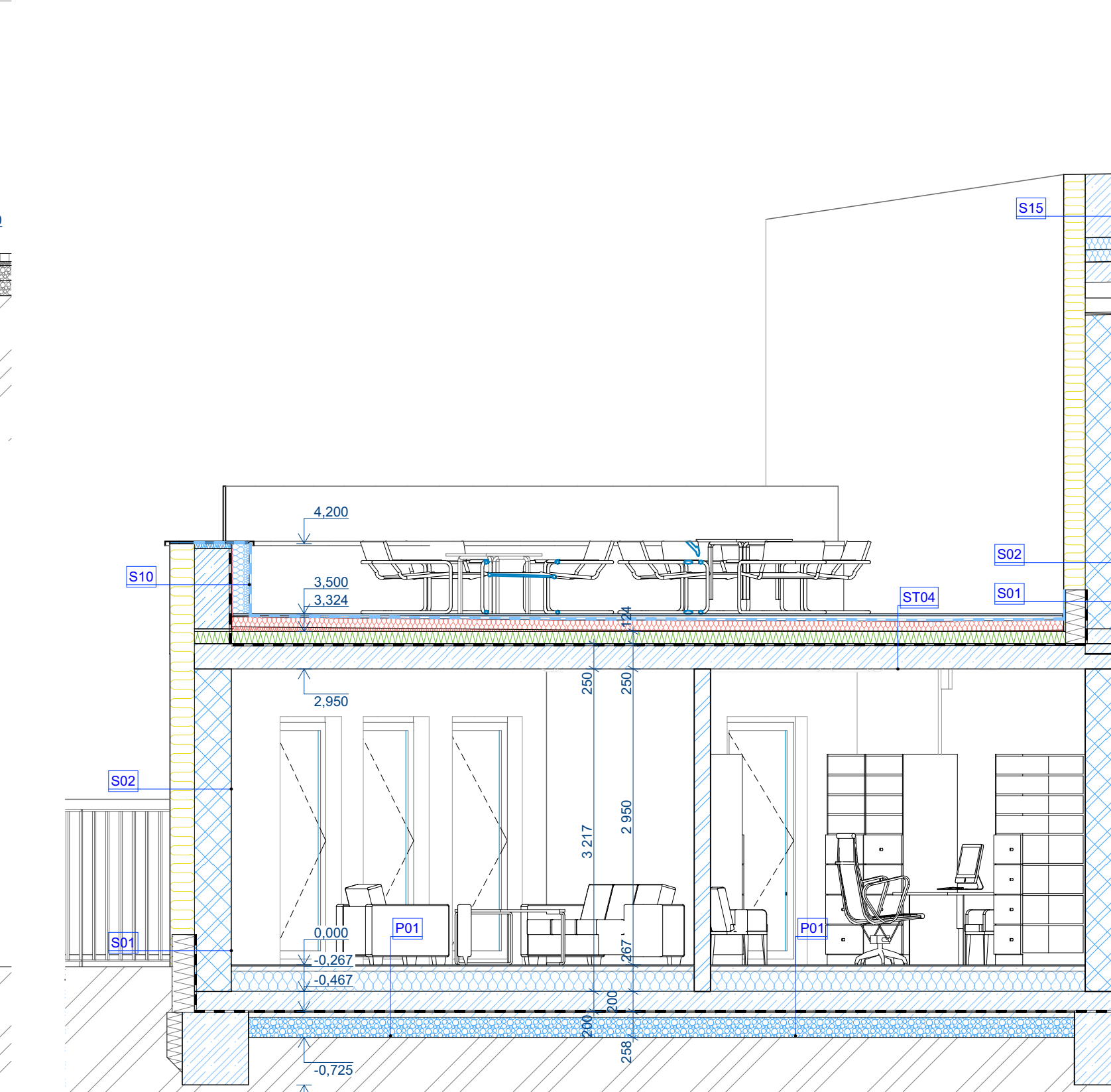
ŘEZ G-G'



ŘEZ D-D'



ŘEZ E-E'



Projektová dokumentace pro změnu stavby před dokončením

SOUDAVÝ SYSTÉM JTSK

VÝKONOVÝ SYSTÉM: BpV

architekti chmelík & partneři

generální projektant:

architekti chmelík & partneři, s.r.o.

Ústka 201 Hradec Králové 500 03 Česká republika

DIC: CZ28768841 IČO: 28768841

autor návrhu:

Ing. arch. Jaromír Chmelík

autorská spolupráce:

Ing. arch. Petr Věžeř

spolupráce:

Ing. arch. Jiří Vojtěch, Jakub Audritský

obdobnost:

Oblastní charita Hradec Králové

Komenskáho 266 500 03 Hradec Králové

Investor:

Oblastní charita Hradec Králové

Komenskáho 266 500 03 Hradec Králové

zpracování části dle: DPS

Projektovan s.r.o.

Antonína Kopeckého 151

549 22 Nový Hrádek

IČO: 28894599

VP:

Ing. Pavel Ježek

vypracoval:

Jindřich Pavlík, Ing. arch. Petr Věžeř

architekt:

Ing. arch. Jaromír Chmelík

zodp. projektant:

Ing. Pavel Ježek

kontrola:

Ing. Pavel Ježek

název díla:

Lůžkový hospic pro Hradecko

s ošlechovací službou

SO 01 - HOSPIC

místo stavby:

Střezky

název:

ASR

ŘEZY

Číslo přílohy:

D.1.1.1.11

malířka:

1:50

autorizaci razítko:

PROJECTION s.r.o.

Antonína Kopeckého 151

549 22 Nový Hrádek

IČO: 28894599

Učel díla:

Číslo paré:

DPS

datum:

21.05.2024